

LUFTSCHADSTOFFE

Durch die Errichtung einer 3. Piste am Flughafen Wien kommt es zu keinen signifikanten Erhöhungen an Immissionen. Die Zusatzbelastungen in der Bauphase sind geringfügig. In der Betriebsphase wird es sogar aufgrund strengerer Abgasnormen, des niedrigeren

spezifischen Kraftstoffverbrauchs und Änderung in der Flottenzusammensetzung trotz der prognostizierten Erhöhung des Verkehrsaufkommens bis 2020 bzw. 2025 im Vergleich zum Jahr 2003 zu geringeren NOx-, CO-, SO₂-, Benzol- und PM10-Emissionen kommen.

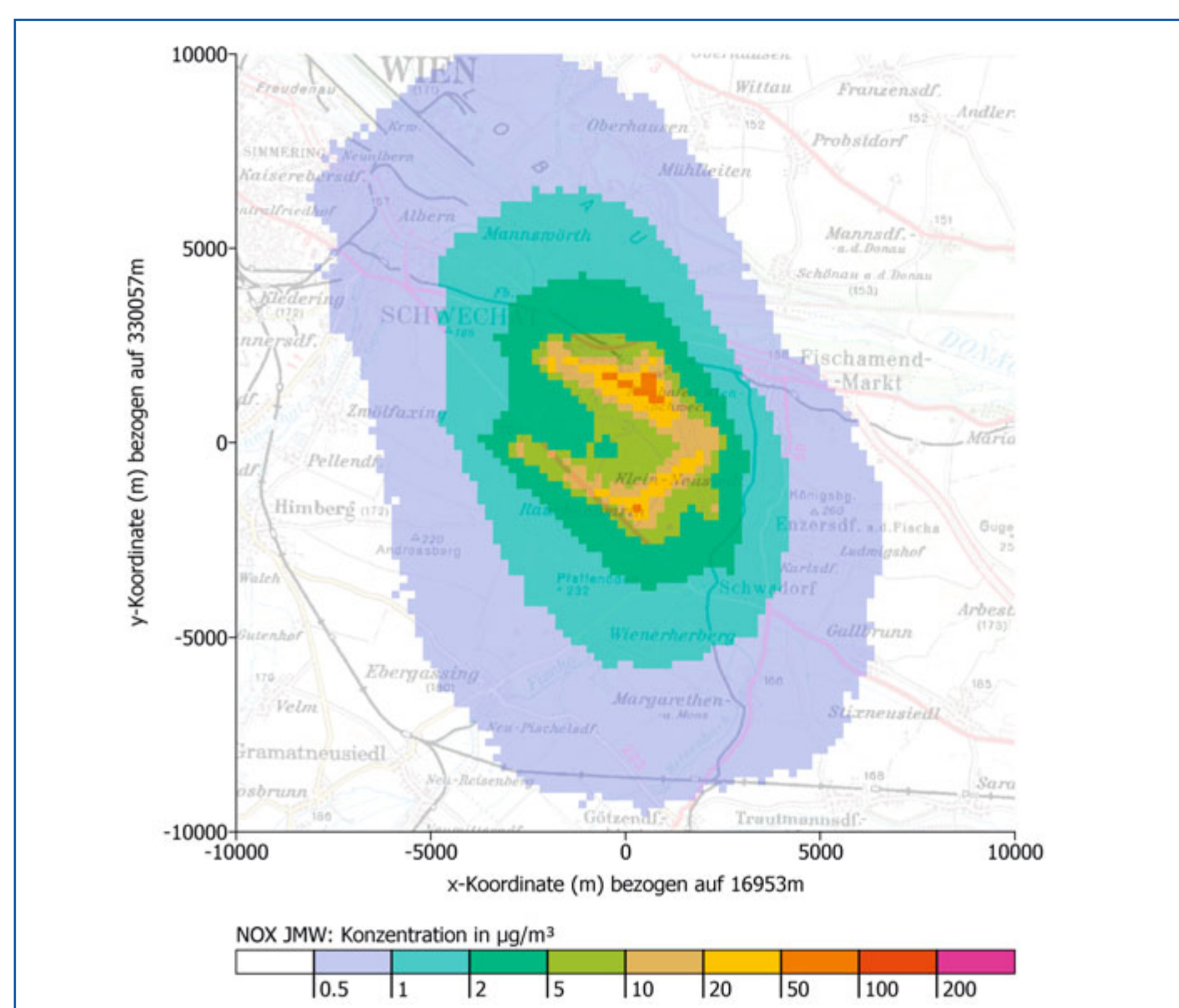
IMMISSIONSZUSATZBELASTUNGEN (AIRSIDE + LANDSIDE) NO₂ UND PM10-JAHRESMITTELWERTE

Zusatzbelastung <i>NO₂-JMW</i>	NOx-JMW Nullsz. 2025			NOx-JMW Plansz. 2025			Differenz Plansz.-Nullsz.			Grenzwert	
	Airside µg/m ³	Landside µg/m ³	Gesamt µg/m ³	Airside µg/m ³	Landside µg/m ³	Gesamt µg/m ³	NOx-JMW µg/m ³	NO ₂ /NOx- Konversion	NO ₂ -JMW µg/m ³	NO ₂ -JMW µg/m ³	% v. GW
Wien	0,5	3,6	4,1	0,7	3,6	4,3	0,2	61%	0,12	30	0,4%
Schwechat	0,6	3,5	4,1	0,7	3,5	4,2	0,1	68%	0,07		0,2%
Zwölfaxing	0,2	1,4	1,6	0,4	1,4	1,8	0,2	70%	0,14		0,5%
Ebergassing	0,3	1,7	2,0	0,6	1,7	2,3	0,3	78%	0,23		0,8%
Schwadorf	1,5	3,9	5,4	2,8	3,7	6,5	1,1	82%	0,90		3,0%
Fischamend	0,9	4,6	5,5	0,9	4,6	5,5	0,0	82%	0,00		0,0%
Mannswörth	1,2	10,0	11,2	1,7	10,0	11,7	0,5	72%	0,36		1,2%
Himberg	0,1	2,0	2,1	0,2	2,0	2,2	0,1	73%	0,07		0,2%
Klein-Neusiedl	2,2	0,5	2,7	2,7	0,5	3,2	0,5	82%	0,41		1,4%
Enzersdorf a. d. Fischa	1,3	0,5	1,8	1,6	0,5	2,1	0,3	82%	0,25		0,8%
Rauchenwart	0,6	1,1	1,7	1,5	1,1	2,6	0,9	78%	0,70		2,3%

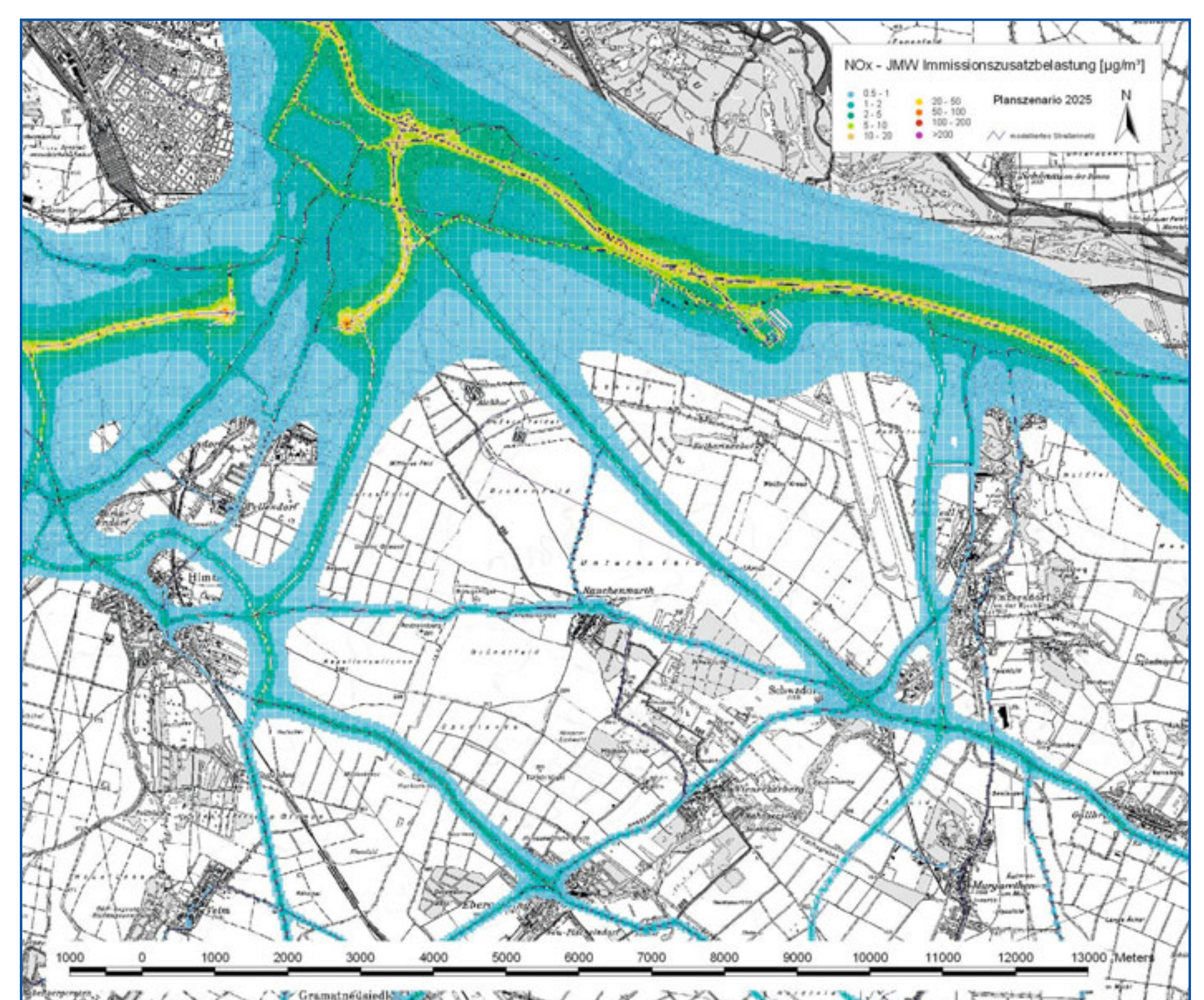
Vergleich
Nullplanfall 2025
(ohne 3. Piste) mit
Planszenario 2025
(mit 3. Piste):

**Keine relevanten
Änderungen in den
Immissionszusatz-
belastungen!**

Zusatzbelastung <i>PM 10-JMW</i>	PM10-JMW Nullsz. 2025			PM10-JMW Plansz. 2025			Diff. Plan-Null PM10-JMW µg/m ³	Grenzwert	
	Airside µg/m ³	Landside µg/m ³	Gesamt µg/m ³	Airside µg/m ³	Landside µg/m ³	Gesamt µg/m ³		PM 10 JMW µg/m ³	% v. GW
Wien	< 0,1	0,8	0,8	< 0,1	0,8	0,8	0,0	40	0,0%
Schwechat	< 0,1	1,0	1,0	< 0,1	1,0	1,0	0,0		0,0%
Zwölfaxing	< 0,1	0,4	0,4	< 0,1	0,4	0,4	0,0		0,0%
Ebergassing	< 0,1	0,5	0,5	< 0,1	0,5	0,5	0,0		0,0%
Schwadorf	< 0,1	1,3	1,3	< 0,1	1,2	1,2	-0,1		-0,3%
Fischamend	< 0,1	1,2	1,2	< 0,1	1,2	1,2	0,0		0,0%
Mannswörth	< 0,1	2,4	2,4	< 0,1	2,4	2,4	0,0		0,0%
Himberg	< 0,1	0,7	0,7	< 0,1	0,7	0,7	0,0		0,0%
Klein-Neusiedl	< 0,1	0,1	0,1	< 0,1	0,1	0,1	0,0		0,0%
Enzersdorf a. d. Fischa	< 0,1	0,1	0,1	< 0,1	0,1	0,1	0,0		0,0%
Rauchenwart	< 0,1	0,3	0,3	< 0,1	0,3	0,3	0,0		0,0%



Immissionszusatzbelastung NOx JMW 2025 Airside



Immissionszusatzbelastung NOx JMW 2025 Landside